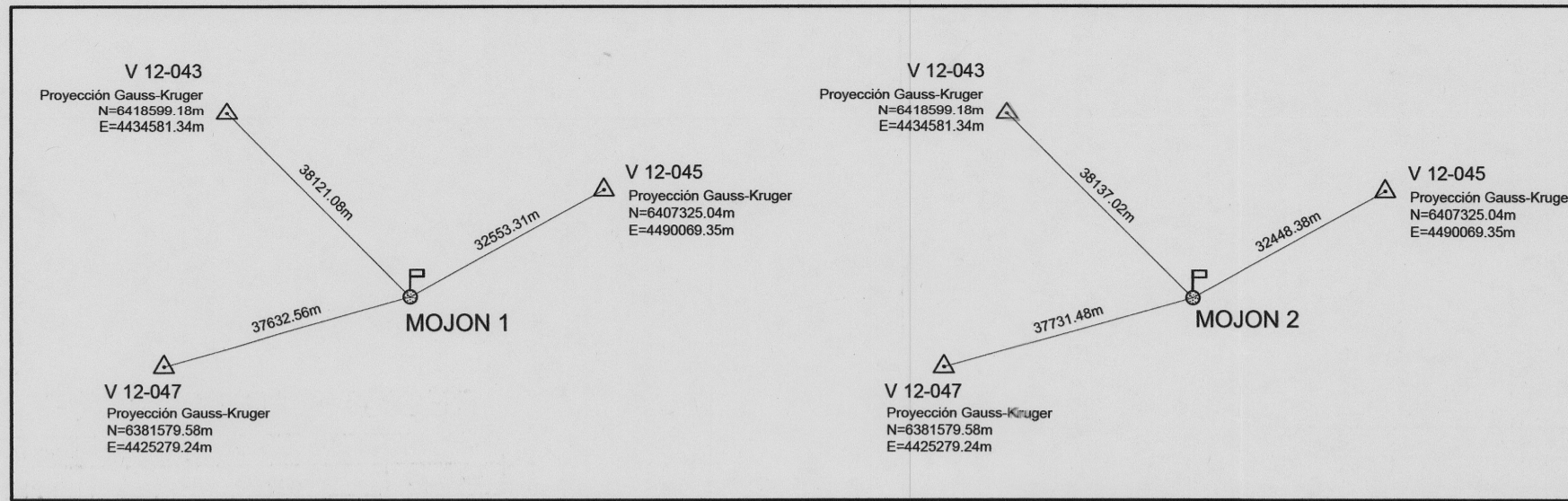


RADIO MUNICIPAL DE LA PALESTINA

CROQUIS DE VINCULACION
ESCALA 1:1.000.000



ESCALA 1:10.000



REGISTRO DE SUPERFICIES

Polígonos	Superficies	Observaciones
Polígono "A"	269 Ha. 1359 m ²	-
Polígono "B"	0 Ha. 7866 m ²	Cementerio
TOTAL	269 Ha. 9225 m²	

NOTA: Polígono "A" definido por los vértices A-B-C-D-E-F-G-H-A
Polígono "B" definido por los vértices I-J-K-L-I

DETALLE
PUNTOS AMOJONADOS
ESCALA 1:2.500



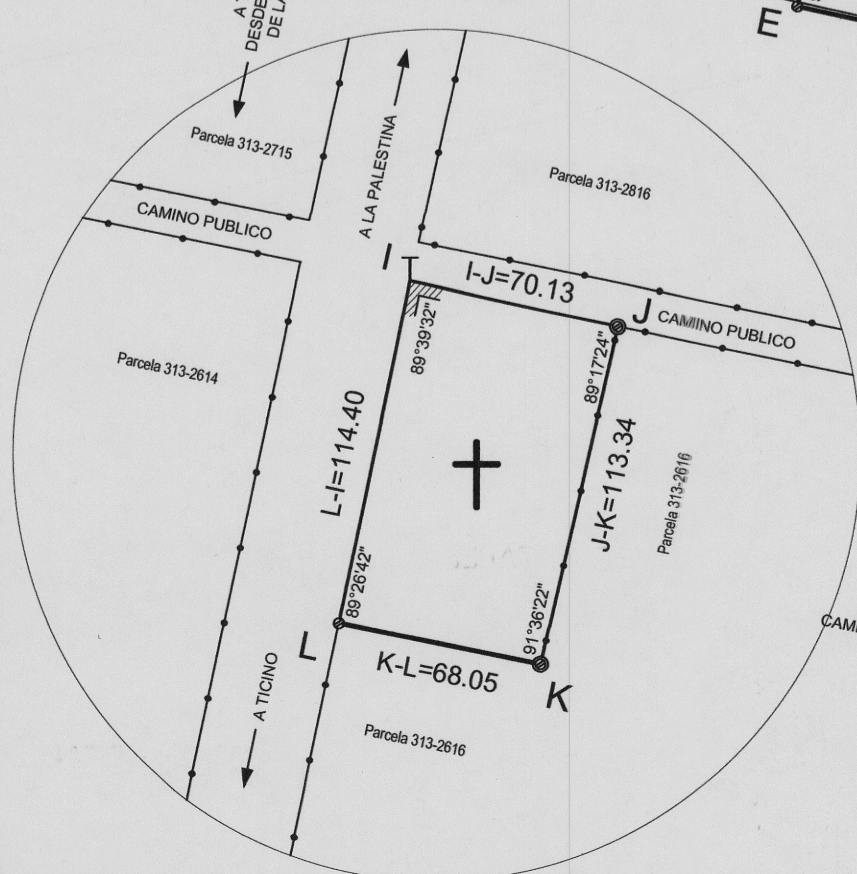
SIMBOLOGÍA

- ⊙ Poste de madera
- ⊗ Estaca de madera
- ⊠ Poste de H° de alamb. olímpico
- ⊙ Mojón de Hormigón
- Vértice sin materializar
- Alambrado de hilos
- Alambrado de olímpico
- ▬ Muro
- Radio Municipal
- Línea de Manzana
- ⊕ Cementerio
- ⊥ Clavo

UBICACION
ESCALA 1:100.000



DETALLE 1
ESCALA 1:2.500



COORDENADAS GAUSS KRÜGER

Pto	X	Y
A	6393509.50	4461521.08
B	6392492.37	4461275.05
C	6392240.09	4462450.77
D	6390793.03	4462140.27
E	6391162.43	4460418.74
F	6392356.13	4460674.88
G	6392276.28	4461047.04
H	6393550.61	4461345.66
I	6390285.40	4460779.73
J	6390270.50	4460848.26
K	6390160.06	4460822.81
L	6390173.48	4460756.10

PLANO DE: RADIO MUNICIPAL FOLIO: 37

LOCALIDAD: LA PALESTINA

UBICACION

DEPARTAMENTO	16	PEDANIA	02	LOCALIDAD	12
	GENERAL SAN MARTIN		CHAZON		LA PALESTINA

ANTECEDENTES:
LOCALIDAD FUNDADA EL 15 DE MARZO DE 1894. Datos de la Red Geodésica Provincial extraídos del Sistema de Información Territorial de la Provincia de Córdoba. Plano del Pueblo archivado en la Delegación de Catastro 14 Villa María. Parcelario Municipal. Hoja del Instituto Geográfico Nacional 3363-9-3 (LUCA). Plano Expediente N° 0423-031595/2008.-

PUNTOS AMOJONADOS

NOMBRE	X	Y
MOJON 1	6391646.75	4461540.26
MOJON 2	6391709.62	4461625.45

OBSERVACIONES:
MEDICION REALIZADA CON RECEPTORES GPS MARCA MAGELLAN PROMARK3 (BASE Y ROTADOR) CON UN INTERVALO DE CAPTURA DE DATOS: 1 SEGUNDO. LOS MOJONES DENOMINADOS 1 Y 2 FUERON GEORREFERENCIADOS EN PROYECCION GAUSS KRÜGER REFERIDO EN FAJA 4 CON MERIDIANO DE CONTACTO 63°, EN SISTEMA DE REFERENCIA POSGAR 98. LAS MEDIDAS LINEALES ESTAN EXPRESADAS EN METROS.

ANEXO 1 ORDENANZA N° 662/2023

FIRMAS

HERNÁN ESTAURINO
 INGENIERO CIVIL
 Mat. 4069/X
 PROFESIONAL

CRISTIAN GABRIEL PORTESIO
 INTENDENTE
 Municipalidad de La Palestina
 AUTORIDAD

Expediente N° 0588-004212/2014

SEGUN INFORME: 13/2023
Fecha de Visación: