

PLANILLA DE COORDENADAS VÉRTICES NO AMOJONADOS ALTAUTINA

COORDENADAS GAUSS KRÜGER FAJA 4 - POSGAR 98

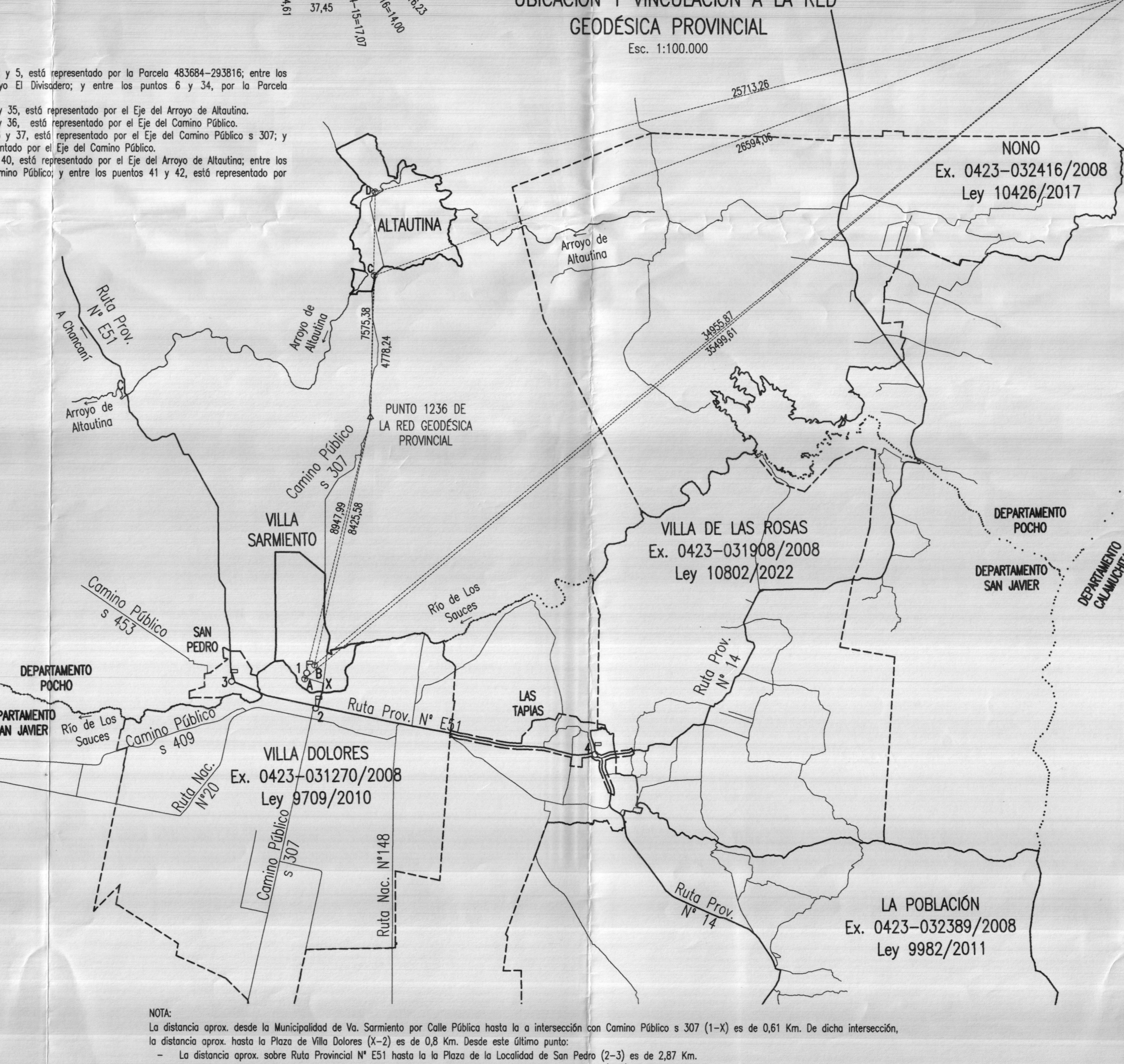
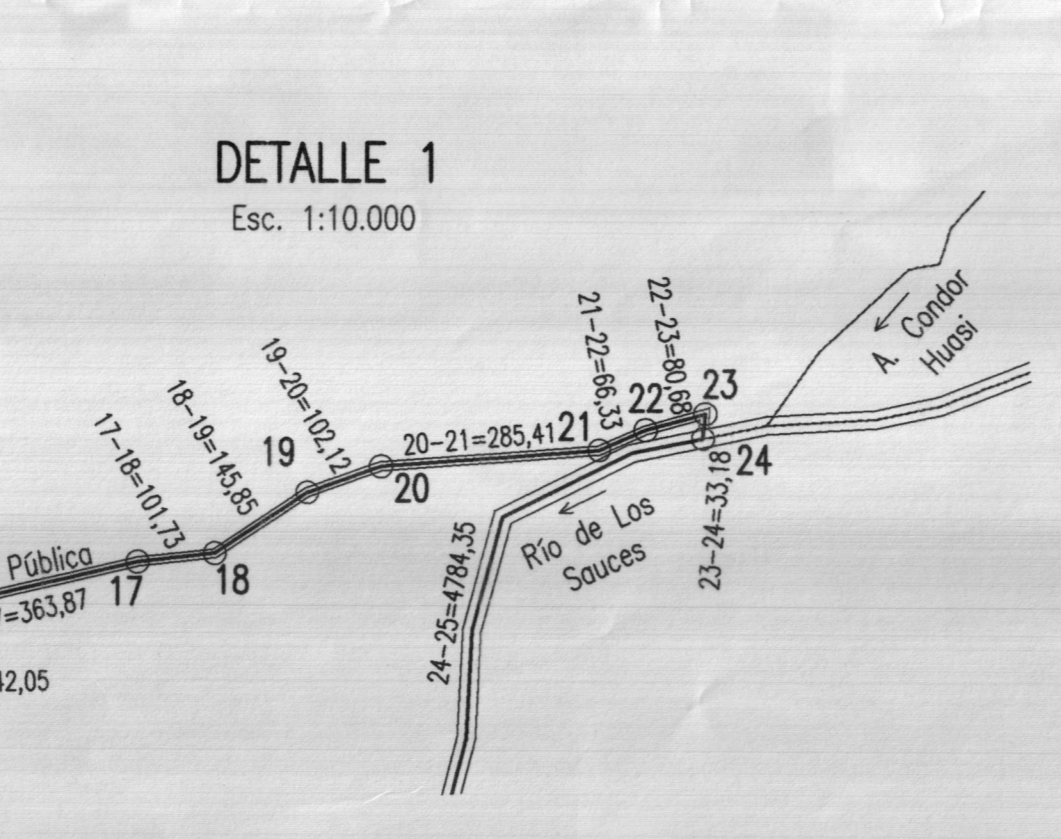
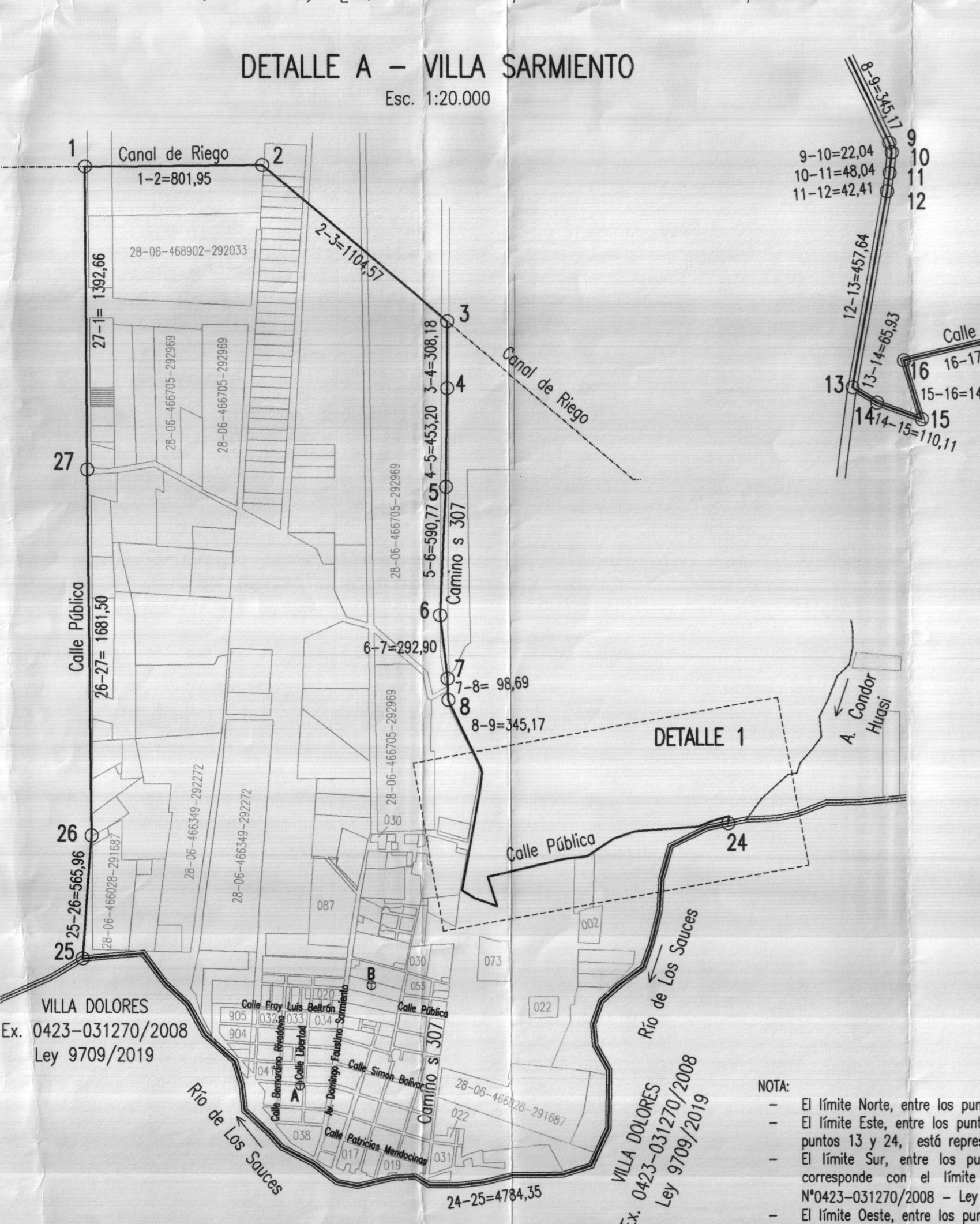
PUNTO	X	Y
1	6.468.252,71	4.293.709,75
2	6.468.258,91	4.293.882,24
3	6.463.040,11	4.294.077,23
4	6.463.137,55	4.294.298,47
5	6.463.278,08	4.294.598,59
6	6.461.898,38	4.295.298,71
7	6.461.871,03	4.295.390,60
8	6.461.854,15	4.295.471,56
9	6.461.839,79	4.295.471,82
10	6.461.840,15	4.295.491,82
11	6.461.829,15	4.295.492,18
12	6.461.819,79	4.295.472,19
13	6.461.795,18	4.295.472,84
14	6.461.785,18	4.295.510,08
15	6.461.798,26	4.295.527,12
16	6.461.803,03	4.295.539,38
17	6.461.815,27	4.295.550,02
18	6.461.815,28	4.295.550,11
19	6.461.870,79	4.295.551,11
20	6.461.900,20	4.295.561,38
21	6.461.955,16	4.295.554,74
22	6.461.988,60	4.295.560,58
23	6.461.985,90	4.295.571,80
24	6.462.008,39	4.295.575,51
25	6.462.129,99	4.295.578,19
26	6.462.193,12	4.295.578,29
27	6.462.249,76	4.295.594,63
28	6.462.385,33	4.295.695,22
29	6.462.409,97	4.295.744,43
30	6.462.399,58	4.295.761,17
31	6.462.367,01	4.295.819,31
32	6.462.324,75	4.295.819,92
33	6.462.275,55	4.295.829,02
34	6.462.187,83	4.295.857,52
35	6.460.777,71	4.297.466,91
36	6.478.857,79	4.295.103,39
37	6.478.017,22	4.294.719,26
38	6.477.929,66	4.293.995,32
39	6.478.685,84	4.294.493,50
40	6.480.781,49	4.294.330,51
41	6.481.601,67	4.294.509,23
42	6.482.763,18	4.293.545,29

REFERENCIAS

- Moja de Hierro
- Punto de Red Geodésica
- Radio Municipal
- Río

REGISTRO DE SUPERFICIES

LOTE	Superficie Terreno
VILLA SARMIENTO	788 Ha. 1.284,39 m ²
ALTAUTINA	1.125 Ha. 8.610,64 m ²
Σ	1.913 Ha. 9.895,03 m²



NOTA:

- El límite Noroeste: entre los puntos 42 y 5, está representado por la Parcela 483684-293816; entre los puntos 5 y 6, por el Eje del Arroyo El Divisadero; y entre los puntos 6 y 34, por la Parcela 482841-295879.
- El límite Noroeste: entre los puntos 34 y 35, está representado por el Eje del Arroyo de Altautina.
- El límite Sureste: entre los puntos 35 y 36, está representado por el Eje del Camino Público.
- El límite Suroeste: entre los puntos 36 y 37, está representado por el Eje del Camino Público s 307; y entre los puntos 37 y 39, está representado por el Eje del Camino Público.
- El límite Oeste: entre los puntos 39 y 40, está representado por el Eje del Arroyo de Altautina; entre los puntos 40 y 41, por el Eje de un Camino Público; y entre los puntos 41 y 42, está representado por el Eje del Camino Público s 307.

NOTA:

- El límite Norte, entre los puntos 1 y 3, está representado por el Eje del Canal de Riego.
- El límite Este, entre los puntos 3 y 13, está representado por el Eje del Camino Público s 307; y entre los puntos 13 y 24, está representado por el Eje de una Calle Pública.
- El límite Sur, entre los puntos 24 y 25, está representado por el Eje del Río de Los Sauces y se corresponde con el límite del Radio Municipal de Villa Dolores, que fuera aprobado según Expte. N°9423-031270/2008 - Ley N° 9709/2010.
- El límite Oeste, entre los puntos 26 y 1, está representado por el Eje de una Calle Pública.

NOTA:

- La distancia aprox. desde la Municipalidad de Va. Sarmiento por Calle Pública hasta la intersección con Camino Público s 307 (1-X) es de 0,61 Km. De dicha intersección, la distancia aprox. hasta la Plaza de Villa Dolores (X-2) es de 0,8 Km. Desde este último punto:
- La distancia aprox. sobre Ruta Provincial N° E51 hasta la Plaza de la Localidad de San Pedro (2-3) es de 2,87 Km.
- La distancia aprox. sobre Ruta Provincial N° E51 hasta la Iglesia de la Localidad de Las Tapias (2-4) es de 9,42 Km.

Plano de RADIO MUNICIPAL

Localidad: **VILLA SARMIENTO**

UBICACION

Departamento:	28	Pedanía:	06	Municipio:	37
	San Alberto		San Pedro		Villa Sarmiento

Antecedentes relacionados:

PUNTOS AMOJONADOS

DESIGNACIÓN	NORTE (X)	ESTE (Y)
A	6.465.090,29	4.292.529,63
B	6.465.550,69	4.292.853,03
C	6.478.550,63	4.294.799,15
D	6.481.347,86	4.294.822,47

Observaciones:
Anexo I Ordenanza n° 1112/23

Director: *[Firma]*

Ing. Ricardo Errázuriz
Ingeniero Civil
Act. de Anexo Cartografía
Decreto General de Catalogación N° 1749

Dpto. San Alberto

N° de EXPEDIENTE: 0423-031381/2008

SEGÚN INFORME: 19/2023