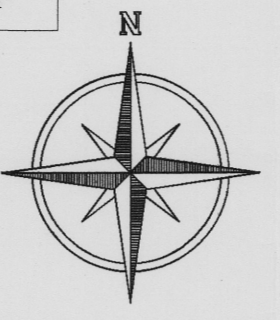




RADIO URBANO
Esc: 1 : 25.000

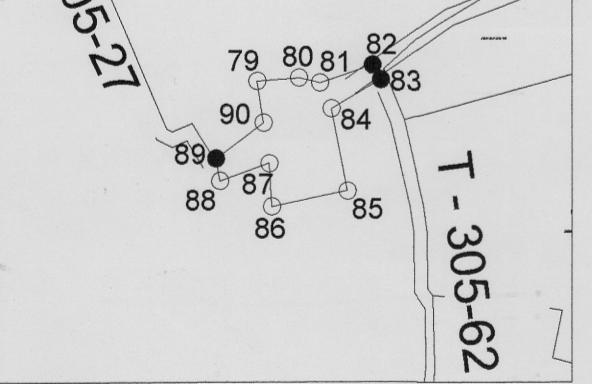
SUPERFICIE DE LA COMUNA
LA PAZ 12.785 Has 3.580 m²



Límite acordado con comuna de Luyaba

Identif.: 1240
Este: 4.304.812,84
Norte: 6.434.532,08

LOS MATES, DETALLE
esc : 1 : 1.000

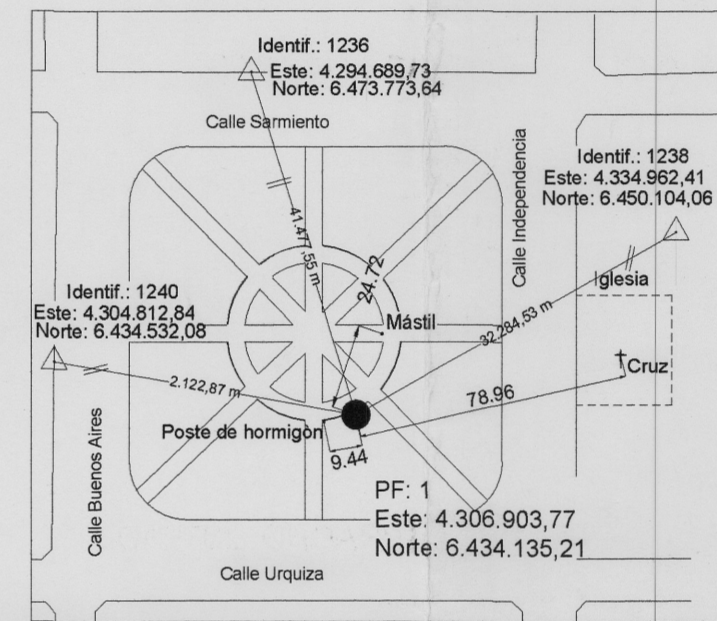


- Referencias**
- Limite Urbano : ————
 - Alambrado : —●—●—
 - Alambre tejido : —x—x—
 - Edificación : [hatched box]
 - Poste de madera : [circle with cross]
 - Línea de Energía : —○—○—
 - Punto NO amojonado : [circle]
 - Vertice red geodésica : [triangle]
 - Punto fijo : [square]

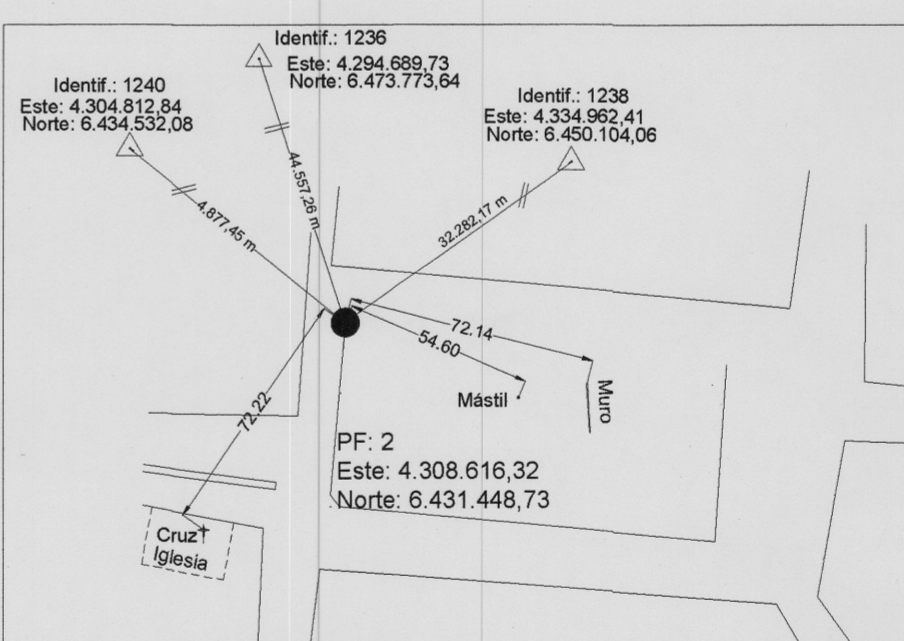
PLANILLA DE COORDENADAS

Punto	Angulo	X (Norte)	Y (Este)	Longitud
1	89°15'47"	6436.620,19	4303.314,27	202,38
2	177°02'47"	6436.620,19	4303.314,27	202,38
3	93°50'17"	6436.465,59	4303.115,10	237,90
4	270°13'48"	6433.793,41	4303.934,17	186,09
5	92°39'51"	6436.187,56	4304.405,95	332,27
6	265°29'47"	6436.074,33	4304.394,18	581,36
7	85°31'39"	6435.959,59	4303.964,28	116,64
8	270°13'48"	6433.793,41	4303.934,17	186,09
9	90°31'21"	6435.959,59	4303.964,28	234,44
10	265°29'47"	6435.959,59	4303.146,67	170,38
11	189°19'01"	6435.960,38	4303.242,46	89,49
12	87°54'18"	6436.474,17	4303.331,82	94,28
13	265°40'20"	6436.474,17	4303.331,82	94,28
14	270°28'34"	6436.493,52	4303.330,99	121,17
15	82°59'54"	6436.493,52	4303.362,91	236,49
16	188°32'50"	6435.559,18	4303.660,67	383,49
17	268°51'40"	6435.559,18	4303.660,67	383,49
18	162°36'21"	6435.768,45	4303.556,85	171,52
19	84°39'50"	6435.717,40	4303.013,96	148,29
20	170°50'27"	6435.768,45	4303.013,96	120,40
21	179°50'47"	6435.993,75	4303.563,43	131,15
22	278°59'50"	6435.993,75	4303.563,43	182,09
23	100°27'22"	6436.115,16	4303.964,62	47,76
24	77°38'47"	6436.291,70	4303.959,65	700,62
25a	189°21'31"	6436.108,44	4303.725,96	859,82
25b	159°54'30"	6436.097,08	4307.088,25	386,77
26	220°27'30"	6435.968,72	4303.236,18	488,94
27	93°42'11"	6434.358,46	4313.978,60	6.754,14
28	90°39'59"	6434.358,46	4313.978,60	14.282,47
29	84°39'59"	6434.358,46	4313.978,60	534,81
30	201°38'17"	6433.749,49	4303.844,06	188,94
31	159°28'39"	6433.287,02	4303.994,89	510,45
32	268°24'40"	6433.287,02	4303.994,89	661,80
33	276°28'52"	6433.900,59	4303.690,54	661,80
34	264°51'13"	6433.900,59	4303.690,54	239,40
35	130°17'40"	6433.418,11	4303.969,42	231,87
36	179°24'43"	6433.418,11	4303.969,42	231,87
37	282°16'40"	6432.796,45	4303.000,00	184,83
38	176°50'44"	6432.796,45	4303.762,15	1.040,00
39	247°39'50"	6432.796,45	4303.762,15	106,70
40	189°21'31"	6432.796,45	4303.762,15	184,83
41	86°39'39"	6432.943,17	4303.000,00	184,83
42	188°27'34"	6432.796,45	4303.074,72	234,95
43	181°23'27"	6432.796,45	4303.074,72	234,95
44	168°31'10"	6432.215,50	4303.046,55	211,34
45	172°48'58"	6432.215,50	4303.117,45	67,67
46	142°13'12"	6432.168,18	4303.338,16	231,13
47	178°13'48"	6432.168,18	4303.199,16	76,80
48	155°23'22"	6432.168,18	4303.264,11	230,81
49	268°24'40"	6432.915,20	4303.713,13	471,23
50	179°21'31"	6431.083,21	4303.700,00	599,93
51	262°39'50"	6431.083,21	4303.698,07	599,93
52	94°4'19"	6431.079,62	4304.738,47	960,08
53	272°38'34"	6431.079,62	4304.747,00	371,09
54	179°21'31"	6431.086,39	4304.674,00	371,09
55	91°51'38"	6431.086,39	4304.104,12	238,02
56	107°58'40"	6431.136,18	4303.108,93	517,44
57	204°28'30"	6431.331,89	4304.457,92	364,59
58	112°1'00"	6431.491,23	4304.793,01	76,82
59	107°18'40"	6431.564,62	4304.770,47	288,35
60	268°29'43"	6431.566,94	4304.888,74	385,56
61	188°14'44"	6431.566,94	4303.000,00	600,53
62	272°1'08"	6431.168,99	4303.510,60	247,63
63	87°41'50"	6431.168,99	4304.410,39	238,67
64	272°1'08"	6431.460,06	4303.418,96	371,40
65	90°1'12"	6431.435,27	4304.547,30	371,40
66	268°59'12"	6431.559,44	4303.040,09	514,16
67	90°39'52"	6431.512,16	4303.876,73	171,39
68	268°19'42"	6431.892,68	4303.876,73	166,44
69	162°36'40"	6431.892,68	4303.713,15	138,91
70	159°35'41"	6431.810,88	4303.554,56	94,13
71	249°3'11"	6431.168,99	4303.500,02	486,87
72	90°39'50"	6431.168,99	4303.460,28	184,83
73	256°42'51"	6431.358,07	4303.081,03	97,47
74	110°31'21"	6431.358,07	4303.068,99	97,47
75	159°50'40"	6431.674,16	4303.944,59	383,49
76	87°37'29"	6431.680,67	4303.000,00	160,67
77	271°38'39"	6431.680,67	4303.000,00	174,44
1	271°38'39"	6436.620,19	4303.314,27	480,87

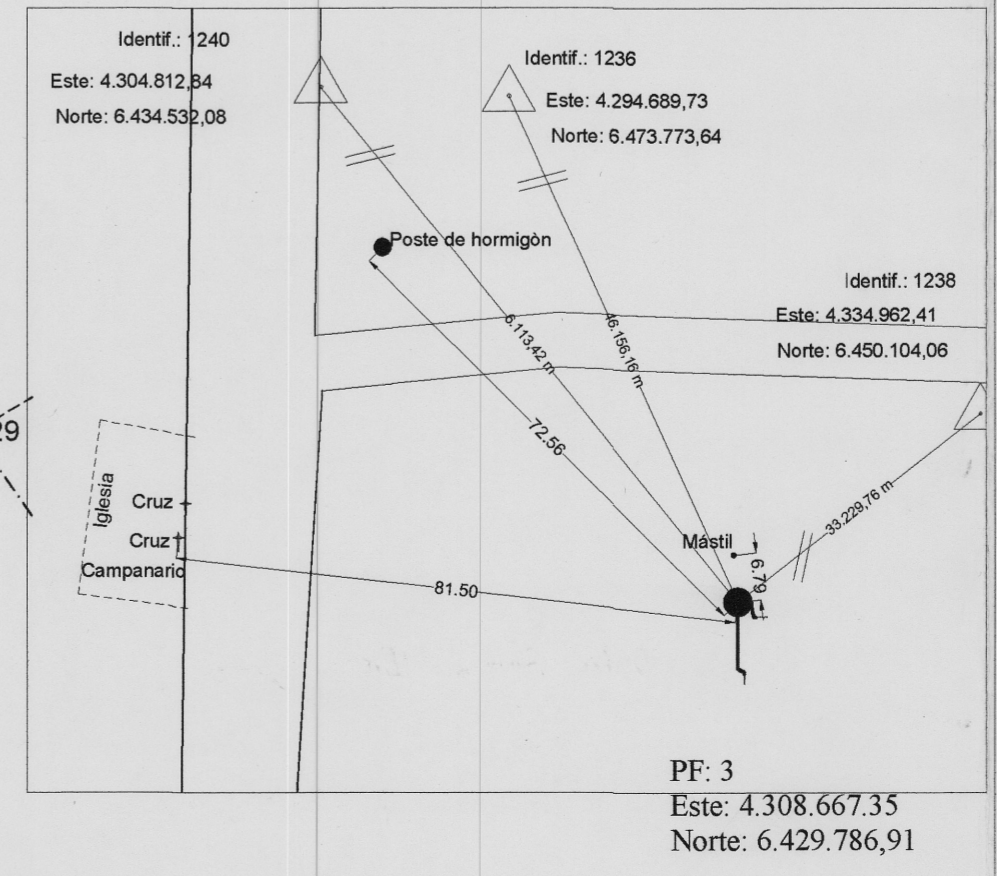
DETALLE UBICACIÓN PUNTO FIO MONUMENTADO MOJON 1 - Plaza de La Paz
Esc: 1 : 2.000



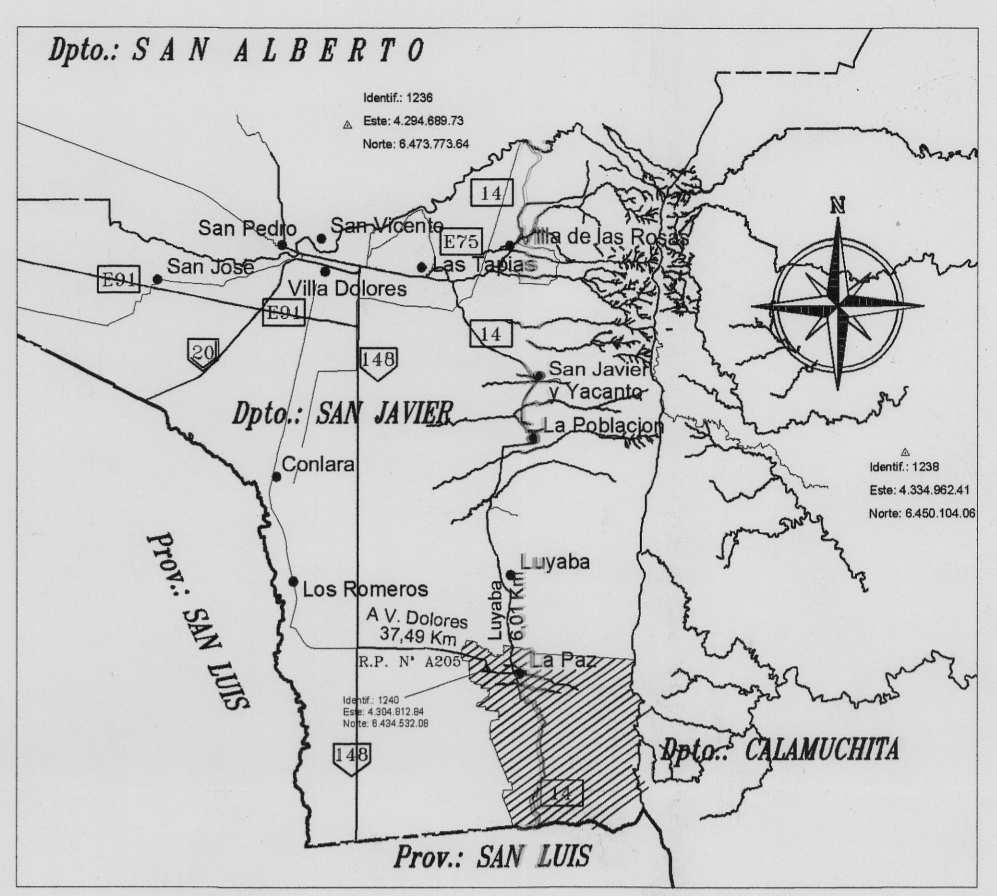
DETALLE UBICACIÓN PUNTO FIO MONUMENTADO MOJON 2 - Plaza de Las Chacras
Esc: 1 : 2.000



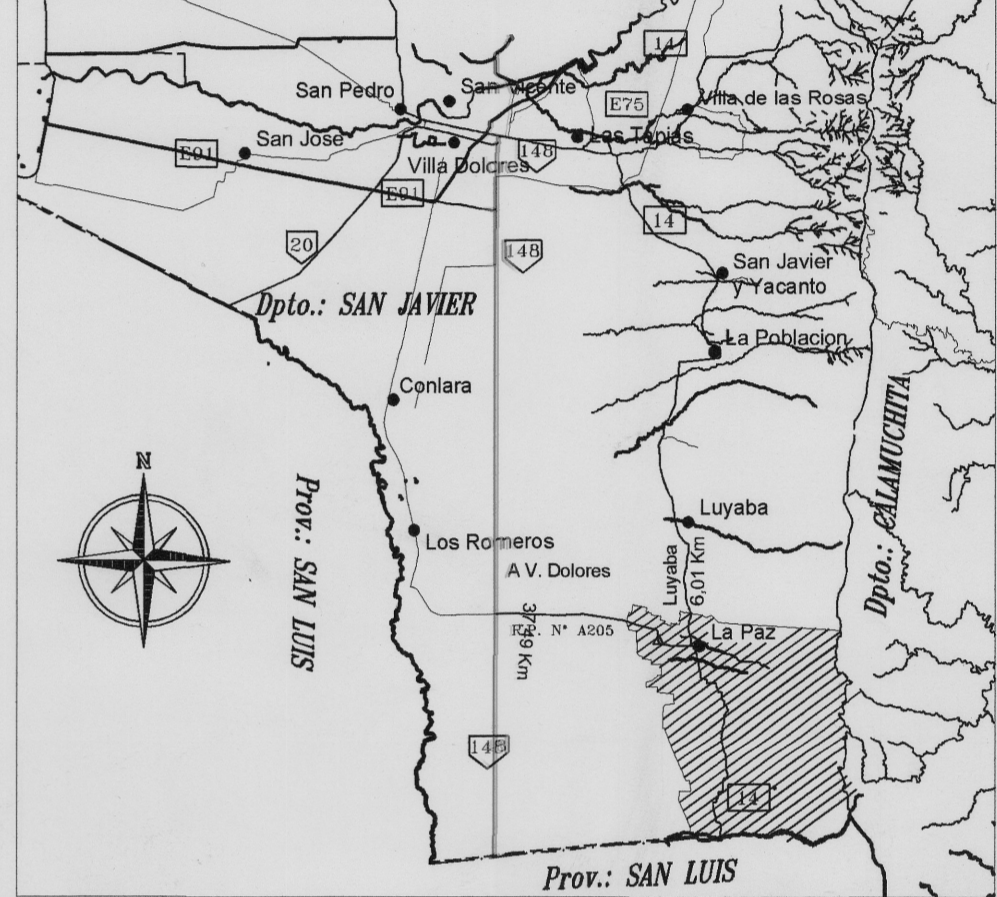
DETALLE UBICACIÓN PUNTO FIO MONUMENTADO MOJON 3 - Plaza de Quebracho ladeado
Esc: 1 : 1.000



CROQUIS DE VINCULACION
Esc : 1 : 500.000



CROQUIS DE UBICACION
Esc : 1 : 400.000



PLANO: RADIO MUNICIPAL FOLIO: 54

LOCALIDAD: LA PAZ

DEPARTAMENTO	29	05	08
	SAN JAVIER	PEDANÍA TALAS	LOCALIDAD LA PAZ

Plano de coordenadas del poligono

NOMBRE	X	Y
VERTICE RED GEODESICA N° 1240	6.434.502,08	4.304.812,84
P F 1, Plaza de La Paz	6.434.135,21	4.306.903,77
P F 2, Plaza Las Chacras	6.431.448,73	4.308.616,32
P F 3, Plaza de Quebracho Ladeado	6.429.786,91	4.308.667,35

OBSERVACIONES: Base Cartográfica del S. I. T. de la DIRECCIÓN GENERAL DE CATASTRO DE LA PROVINCIA DE CÓRDOBA. COORDENADAS PROYECCIÓN GAUSS-KRUGER - Postgar 98 - Faja 4

Anexo N° 1 de la ORDENANZA 217/2023

Firmas:

FRONTERA MINETTI Enrique Dario Firmado digitalmente por FRONTERA MINETTI Enrique Dario Fecha: 2022.12.01 08:23:45 -03'00'

PEREYRA ZULMA F. SECRETARÍA H.C.D.

GUSTAVO ALLIANDRO SOSA PRESIDENTE Concejo Deliberante Municipalidad de La Paz - Cba.

Paola Brava Jefa de Área Catastro OGRAFA

Expite: **0423-031907/2008** Según Información 2023