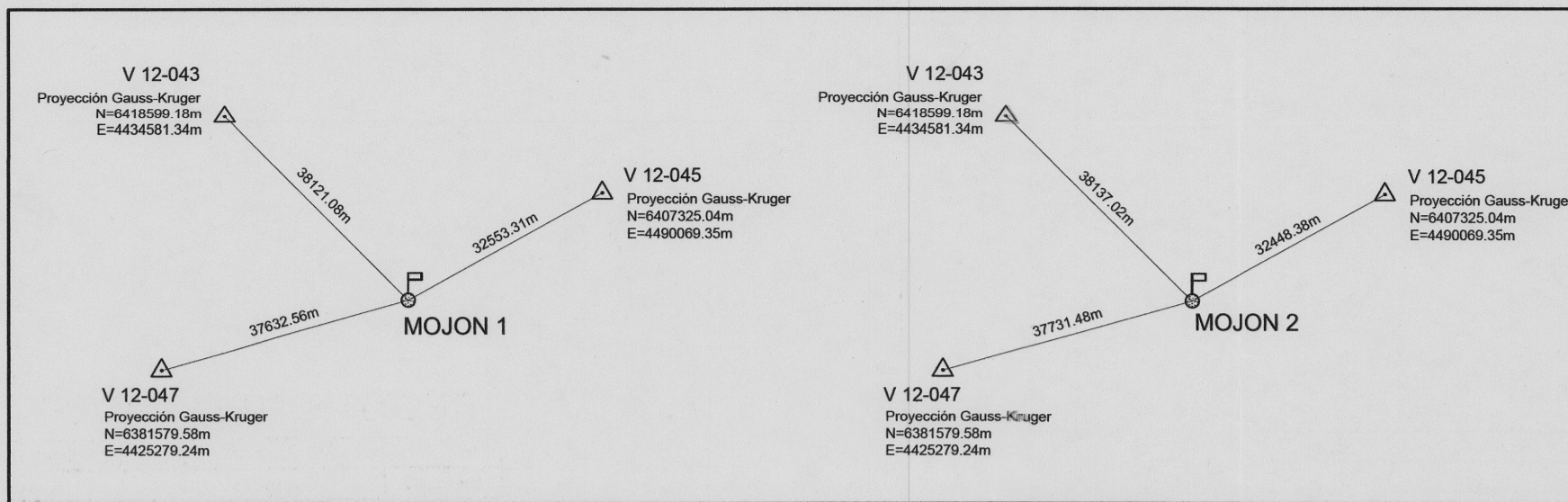
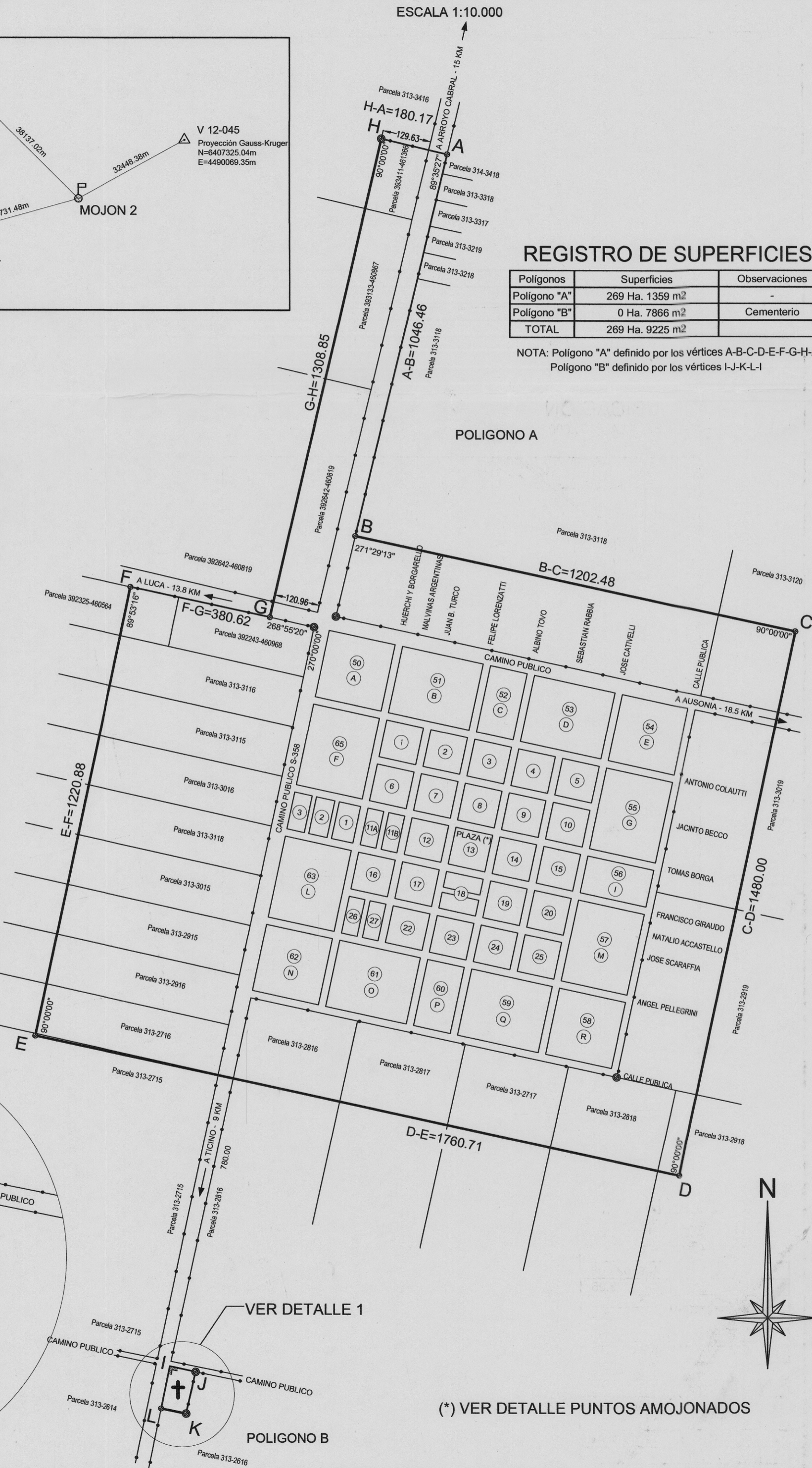


# CROQUIS DE VINCULACION ESCALA 1:1.000.000



# RADIO MUNICIPAL DE LA PALESTINA

ESCALA 1:10.000



## REGISTRO DE SUPERFICIES

Polígonos	Superficies	Observaciones
Polígono "A"	269 Ha. 1359 m <sup>2</sup>	-
Polígono "B"	0 Ha. 7866 m <sup>2</sup>	Cementerio
TOTAL	269 Ha. 9225 m <sup>2</sup>	

NOTA: Polígono "A" definido por los vértices A-B-C-D-E-F-G-H-A  
Polígono "B" definido por los vértices I-J-K-L-I

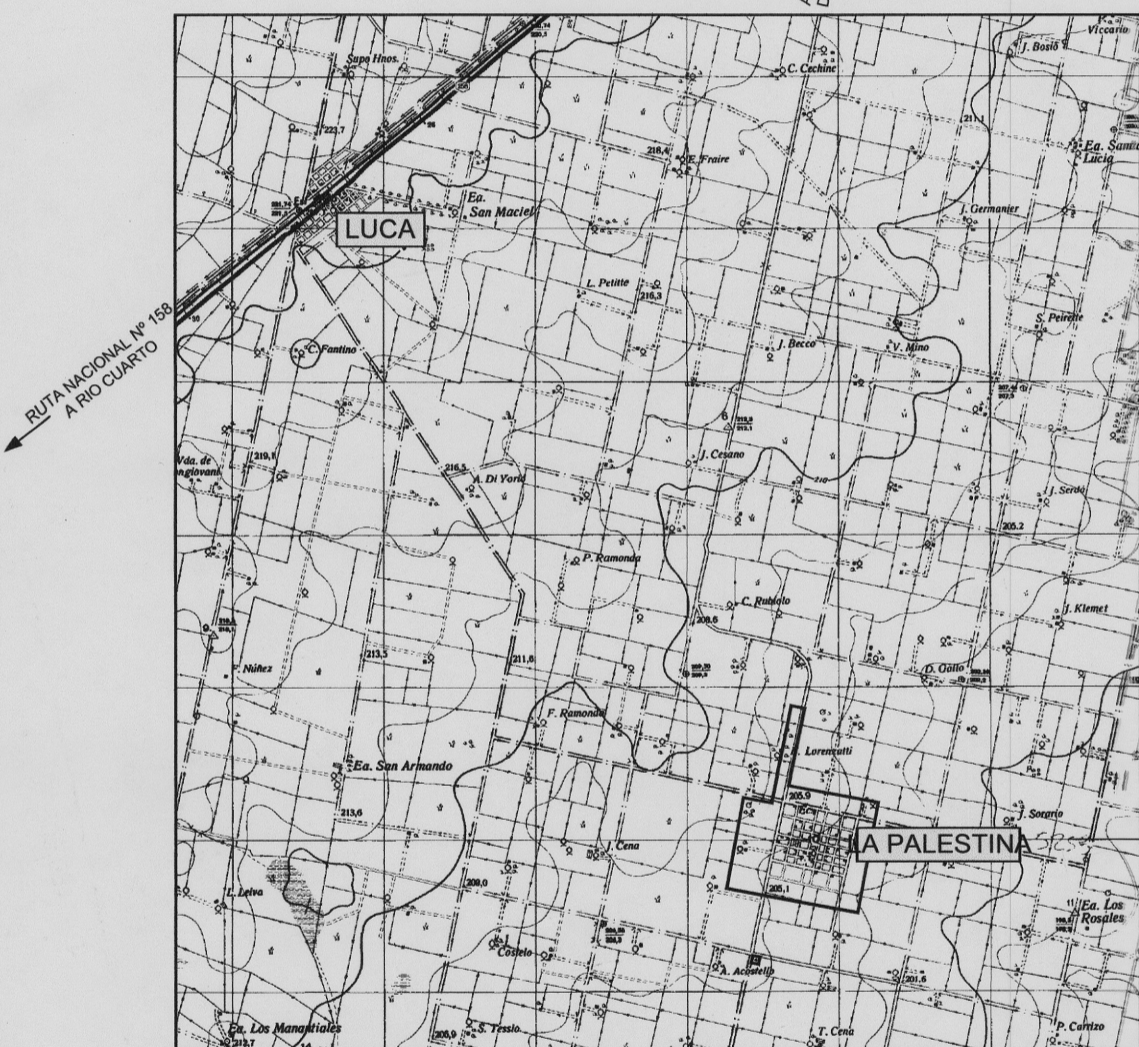
## DETALLE PUNTOS AMOJONADOS ESCALA 1:2.500



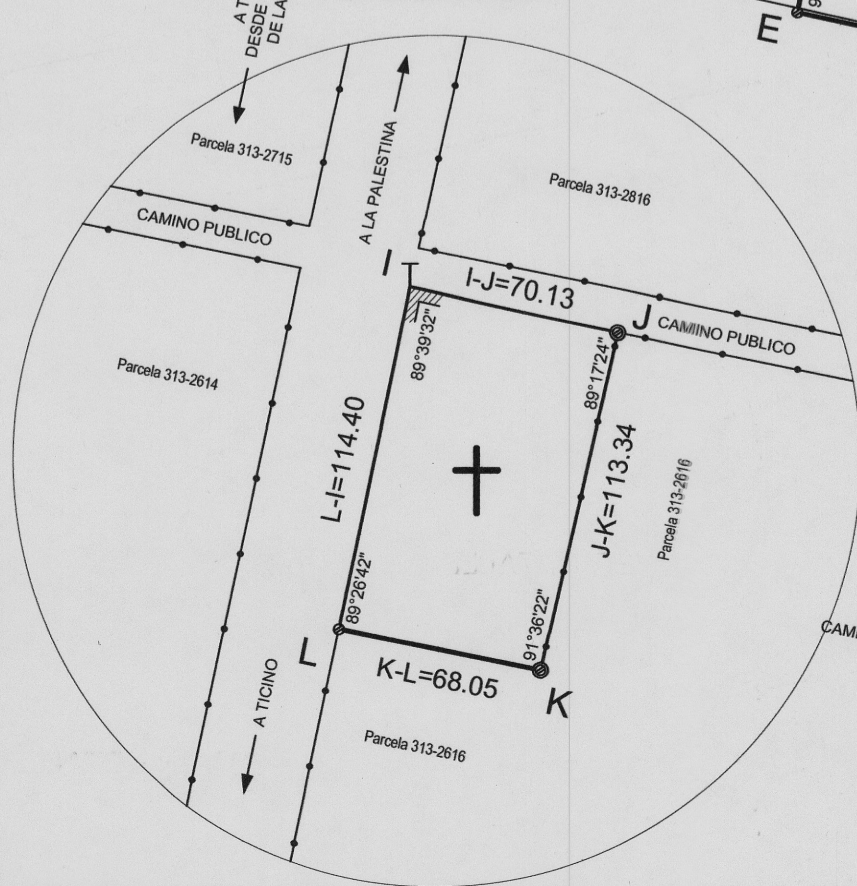
## SIMBOLOGÍA

⊙	Poste de madera
⊗	Estaca de madera
⊠	Poste de H° de alamb. olímpico
⊙	Mojón de Hormigón
○	Vértice sin materializar
—+—	Alambrado de hilos
—+—	Alambrado de olímpico
—	Muro
—	Radio Municipal
—	Línea de Manzana
+	Cementerio
T	Clavo

## UBICACION ESCALA 1:100.000



## DETALLE 1 ESCALA 1:2.500



## COORDENADAS GAUSS KRÜGER

Pto	X	Y
A	6393509.50	4461521.08
B	6392492.37	4461275.05
C	6392240.09	4462450.77
D	6390793.03	4462140.27
E	6391162.43	4460418.74
F	6392356.13	4460674.88
G	6392276.28	4461047.04
H	6393550.61	4461345.66
I	6390285.40	4460779.73
J	6390270.50	4460848.26
K	6390160.06	4460822.81
L	6390173.48	4460756.10

PLANO DE:		RADIO MUNICIPAL		FOLIO:
LOCALIDAD		LA PALESTINA		37
UBICACION				
DEPARTAMENTO	16	PEDANIA	02	LOCALIDAD
GENERAL SAN MARTIN		CHAZON		LA PALESTINA
ANTECEDENTES: LOCALIDAD FUNDADA EL 15 DE MARZO DE 1894. Datos de la Red Geodésica Provincial extraídos del Sistema de Información Territorial de la Provincia de Córdoba. Plano del Pueblo archivado en la Delegación de Catastro 14 Villa María. Parcelario Municipal. Hoja del Instituto Geográfico Nacional 3363-9-3 (LUCA). Plano Expediente N° 0423-031595/2008.-				
PUNTOS AMOJONADOS				
NOMBRE	X	Y		
MOJON 1	6391646.75	4461540.26		
MOJON 2	6391709.62	4461625.45		
OBSERVACIONES: MEDICION REALIZADA CON RECEPTORES GPS MARCA MAGELLAN PROMARK3 (BASE Y ROTADOR) CON UN INTERVALO DE CAPTURA DE DATOS: 1 SEGUNDO. LOS MOJONES DENOMINADOS 1 Y 2 FUERON GEORREFERENCIADOS EN PROYECCION GAUSS KRÜGER REFERIDO EN FAJA 4 CON MERIDIANO DE CONTACTO 63°, EN SISTEMA DE REFERENCIA POSGAR 98. LAS MEDIDAS LINEALES ESTAN EXPRESADAS EN METROS.				
ANEXO 1 ORDENANZA N° 662/2023				
FIRMAS		 <b>HERNÁN ESTAURO</b> INGENIERO CIVIL Mat. 4069/X PROFESIONAL		
		 <b>CRISTIAN GABRIEL PORTESIO</b> INTENDENTE Municipalidad de La Palestina AUTORIDAD		
Expediente N°		0588-004212/2014		
Fecha de Visación:		SEGUN INFORME: 13/2023		