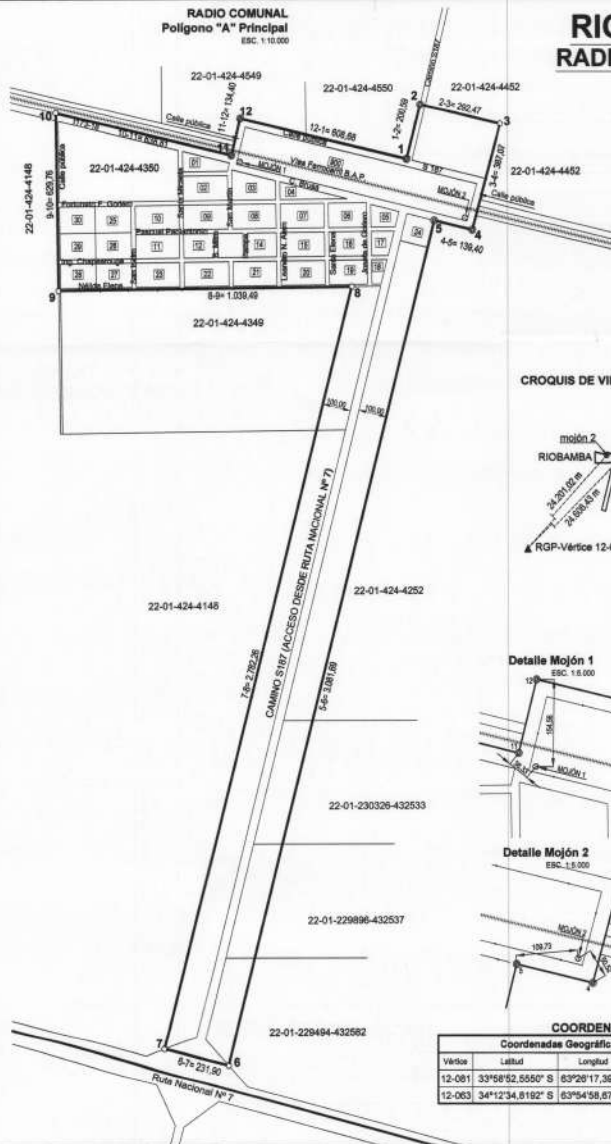


RADIO COMUNAL
Polígono "A" Principal
ESC. 1:10.000



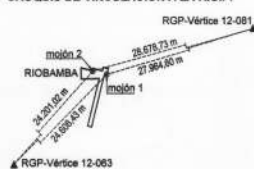
RIOBAMBA
RADIO COMUNAL
ESC. 1:10.000

PLANILLA DE SUPERFICIES

Polígono "A"	143 Ha 9.704 m ²
Polígono "B"	4.978 m ²
TOTAL	144 Ha 4.682 m²



CROQUIS DE VINCULACIÓN A LA R.G.P.



Detalle Mojon 1
ESC. 1:5.000



Detalle Mojon 2
ESC. 1:5.000



RADIO COMUNAL
Polígono "B"
ESC. 1:10.000



REFERENCIAS

- Mojon de hombrón
- Poste de madera
- Alambrado
- Limite radio urbano
- Limite manzanas

Las medidas lineales están expresadas en metros.

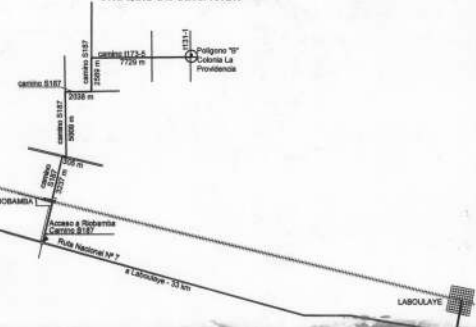
COORDENADAS GAUSS-KRUGER DE LOS VÉRTICES

Nombre	X	Y	Nombre	X	Y
POLÍGONO "A" (Principal)					
1	6232514,76	4432504,45	7	6226362,19	4431640,18
2	6232709,33	4432553,21	8	6232063,17	4432307,87
3	6232639,62	4432637,24	9	6232050,27	4431266,46
4	6232265,65	4432737,42	10	6232679,96	4431260,85
5	6232269,15	4432602,11	11	6232528,35	4431881,20
6	6228306,82	4431865,40	12	6232656,91	4431913,09
POLÍGONO "B" (Escuela en Colonia La Providencia)					
13	6243496,52	4443305,28	15	6243596,39	4443354,82
14	6243596,21	4443304,63	16	6243496,49	4443354,86

COORDENADAS RED GEODESICA PROVINCIAL - SISTEMA POSGAR 98

Coordenadas Geográficas			Proyección Gauss-Kruger			Proyección U.T.M.		
Vértice	Latitud	Longitud	X	Y	Faja	X	Y	Zona
12-081	33°58'52,5550" S	63°26'17,3949" W	6.240.296,85 m	4.459.511,16 m	4	6.238.834,79 m	459.527,36 m	20 S
12-083	34°12'34,6182" S	63°54'58,6723" W	6.214.086,92 m	4.415.555,24 m	4	6.214.216,11 m	415.580,02 m	20 S

CROQUIS DE UBICACIÓN



Plano de: **MODIFICACIÓN DE RADIO COMUNAL** Folio: **92**

Localidad: **RIOBAMBA**

UBICACIÓN

Departamento: **Pta. Roque Saenz Peña (22)** Pedanía: **La Amarga (01)** Localidad: **RIOBAMBA (10)**

Antecedentes: Plano Oficial de Riobamba. Plano D.G.C. R-219.

PUNTOS AMOJONADOS

NOMBRE	COORDENADA X	COORDENADA Y
* MOJON 1	6232604,37	4431911,12
* MOJON 2	6232306,95	4432711,40

Observaciones:

Anexo I. Plano Lugar N° 770.

Firmas:

Profesional

autoridad

Exp. N° 0423-031876/2008 Según Informe N° 5/2020 A F 83